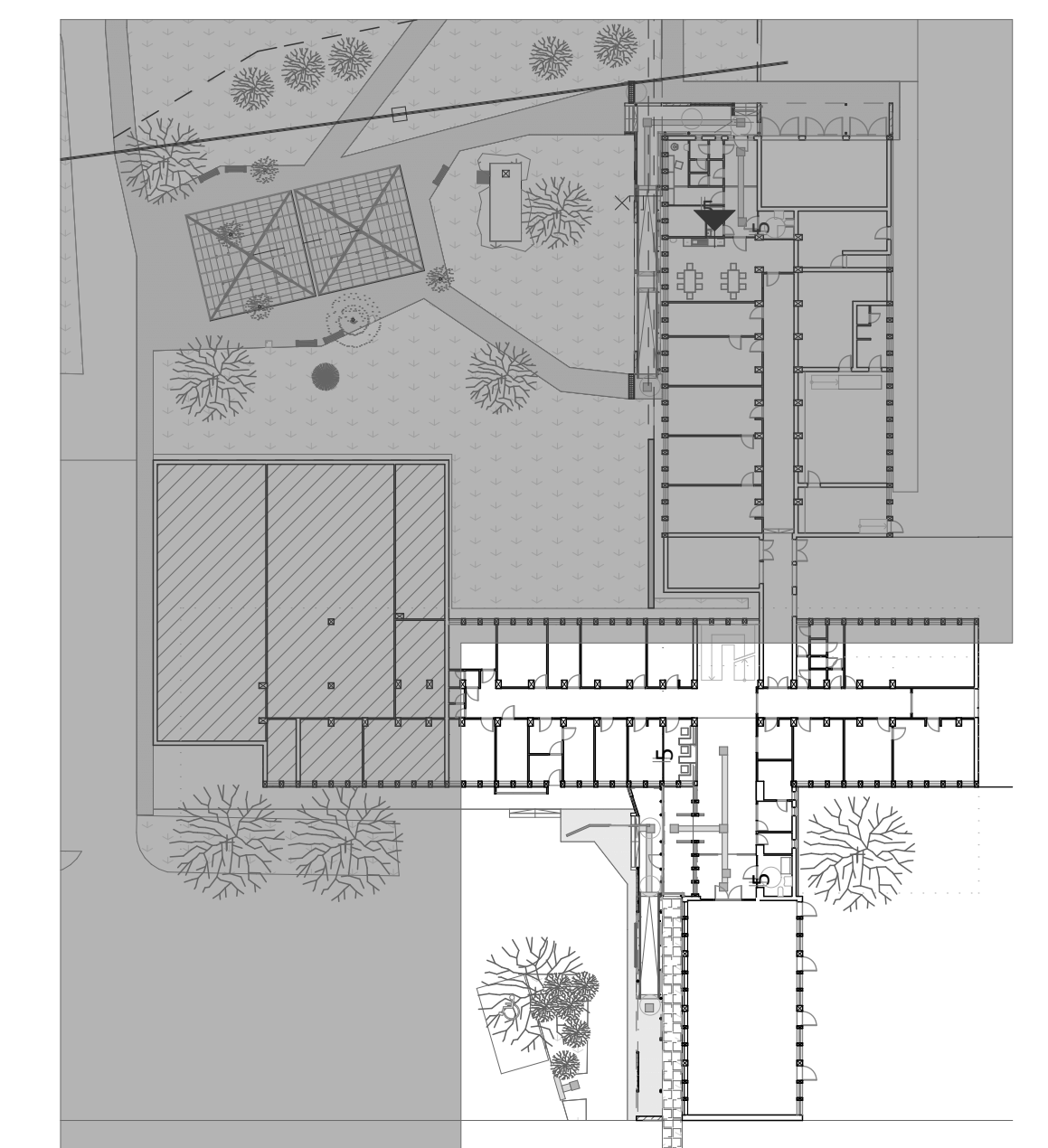
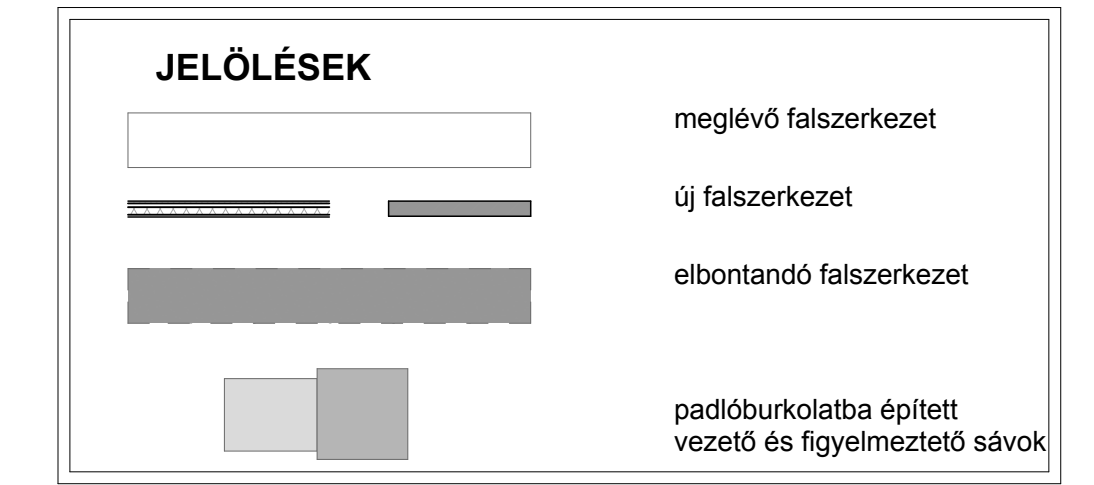


JEL	HELYISÉG NEVE	PADLÓ	TERÜLET
0.01	okmányiroda	mb. parketta	125,60
0.02	közlkedő	új burkolat: greslap	76,21
0.03	pk wc	új burkolat: csm gr.	7,54
0.04	takser	mb. parketta	3,58
0.05	porta	mb. parketta	5,57
0.06	telefonközpont	mb. parketta	6,57
0.07	konyha	mb. parketta	7,32
0.08	okmányiroda vezető	mb. parketta	16,12
0.09	műszaki osztály	mb. parketta	15,48
0.10	közlkedő	mb. parketta	9,81
0.11	közlkedő	mb. parketta	24,51
0.12	közlkedő	mb. parketta	42,99
0.13	műszaki osztály	mb. parketta	1,41
0.14	et.	mb. parketta	1,32
0.15	et.	mb. parketta	0,99
0.16	takser	mb. parketta	1,41
0.17	et.	mb. parketta	1,38
0.18	et.	mb. parketta	1,58
0.19	et.	mb. parketta	2,37
0.20	et.	mb. parketta	2,56
0.21	et.	mb. parketta	1,58
0.22	közlkedő	mb. parketta	66,34
0.23	várda	mb. parketta	29,07
0.24	várda	mb. parketta	29,07
0.25	közlkedő	mb. parketta	146,82
0.26	várda	mb. parketta	21,11
0.27	hátsó udvar	mb. parketta	9,72
0.28	várda	mb. parketta	30,41
0.29	hátsó udvar	mb. parketta	16,19
0.30	várda	mb. parketta	13,12
0.31	et.	mb. parketta	1,38
0.32	et.	mb. parketta	1,58
0.33	et.	mb. parketta	1,31
0.34	et.	mb. parketta	1,14
0.35	hátsó udvar	mb. parketta	15,10
0.36	hátsó udvar	mb. parketta	10,10
0.37	et.	mb. parketta	5,30
0.38	et.	mb. parketta	5,30
0.39	lghf. szolgálat	mb. parketta	4,05
0.40	lghf. szolgálat	mb. parketta	9,58
0.41	apth faluudvar	mb. parketta	10,88
0.42	ügyfélszolg.	új burkolat: lam.	11,06
			814,73 m²



A következő információs tábla típusok kialakítása szükséges:
 T0 Az intézmény nevét, funkcióját jelző tábla, ami a köztróti érkezőre is könnyen olvasható, az épület főbejárat homlokzatára helyezve.
 T1 akadálymentes parkolóhely jelzése akadálymentes parkolóban
 T2 útbaigazító táblák (külső: merre van az akadálymentes parkoló, bejárat és beltéren a közlekedési csomópontokban jelölni kell azt, hogy merre található a főbb funkciókkal bíró helyiségek, stb.)
 T3 akadálymentes bejáratok jelzése bejáratoknál az intézmény neve, funkciója, üzemeltetési információk, stb.
 T4 Előterben elhelyezett információs tábla (információ helye, mosdók+akadálymentes mosdó, termek, közösségi helyiségek, irodák, indukciós hurok helye) sík és Braille írásos információkkal
 T5 helyiségek, termek, közösségi helyiségek, irodák, mosdók bejárat ajtó mellett elhelyezett táblák sík és braille írással



A MÉRETEK A HELYSZÍNEN ELLENŐRIZENDŐK!!!

HONKÉP Mérműi Iroda
 Levelezési cím: 9032 Pécs, Vlg. 1-11
 Hívószám: 703 7000, Fax: 703 7000
 E-mail: honkep@honkep.hu
 Kiszámlázási cím: 1400 Kaposvár, Vihar u. 43
 E-mail: honkep@honkep.hu

Megbízó: **SÁROBGÁRD VÁROS ÖNKORMÁNYZATA**
 7000 SÁROBGÁRD, HŐSÖK TERE 2
 Rész: **Földszinti al. részlet Főépület**

Híráz: 058
 Munkaszám: 21/2011
 Vezető tervező: Németh László
 Dátum: 2012. ZEPT.
 Részszám: **E-01/01**

Építész munkatárs: Nagy Mónika
 Okl. építész: Lucz Attila
 GT-14-0488

Tartószerkezet munkatárs: Harsányi Csaba
 T-T-Tell 01-2091

Rehabilitációs szakm.: Bodor Zoltán
 PTF 009122/4252
 Tűvédelmi szakértő: Nemes László

Ügyvezető: Németh János

Lépték: **M=1:50**