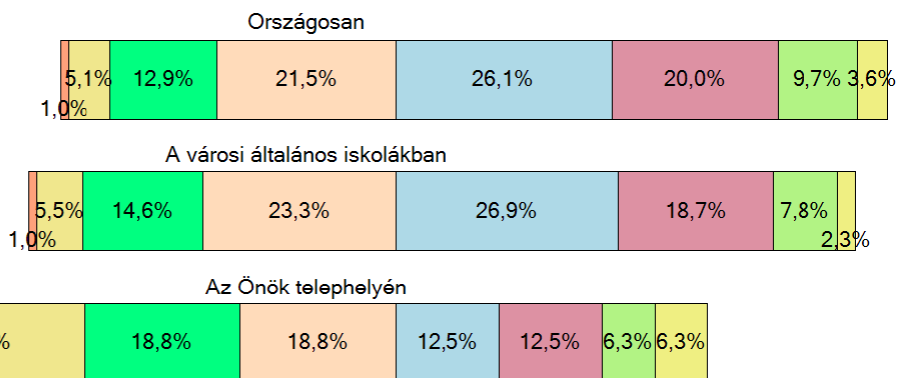
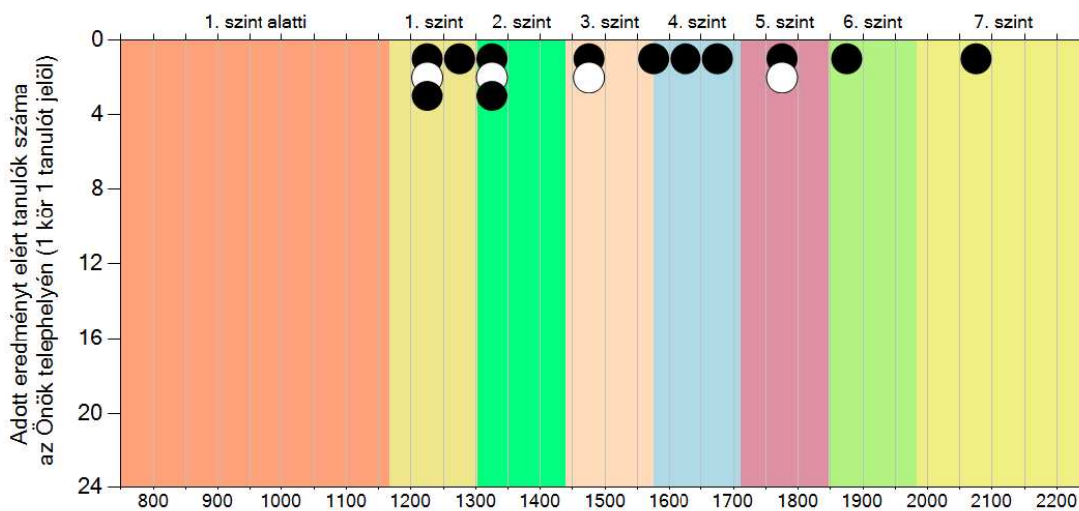
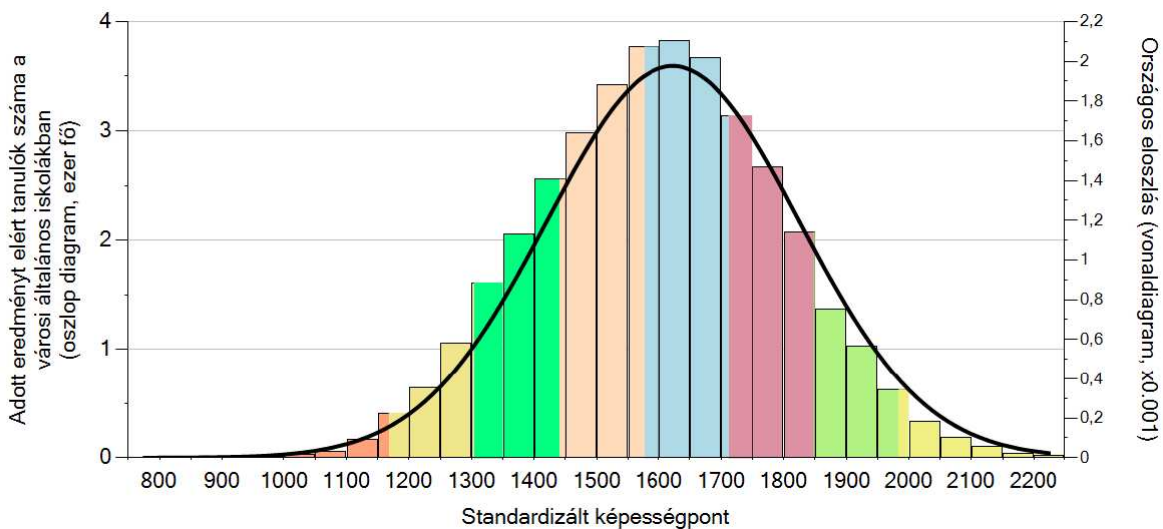


Szent István Általános Iskola

Képességeloszlás

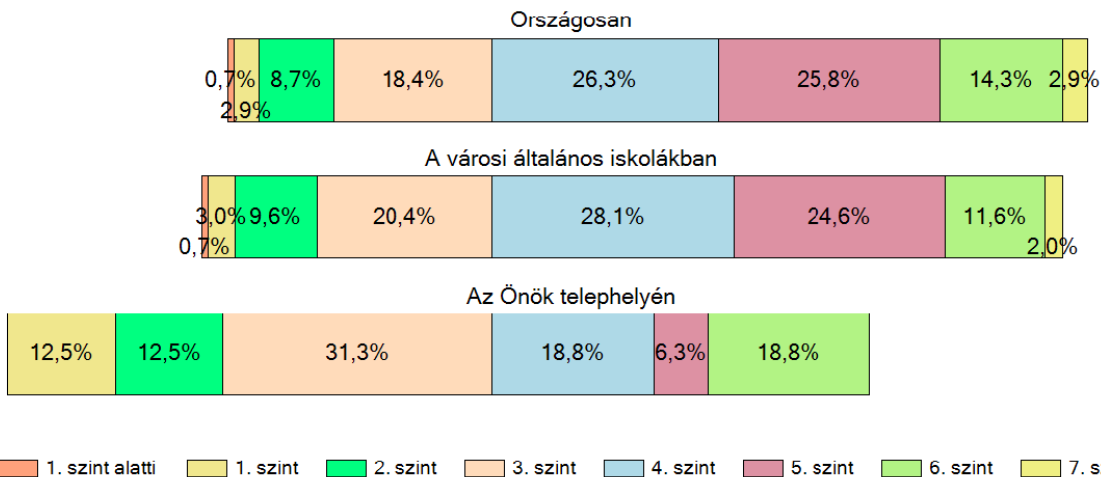
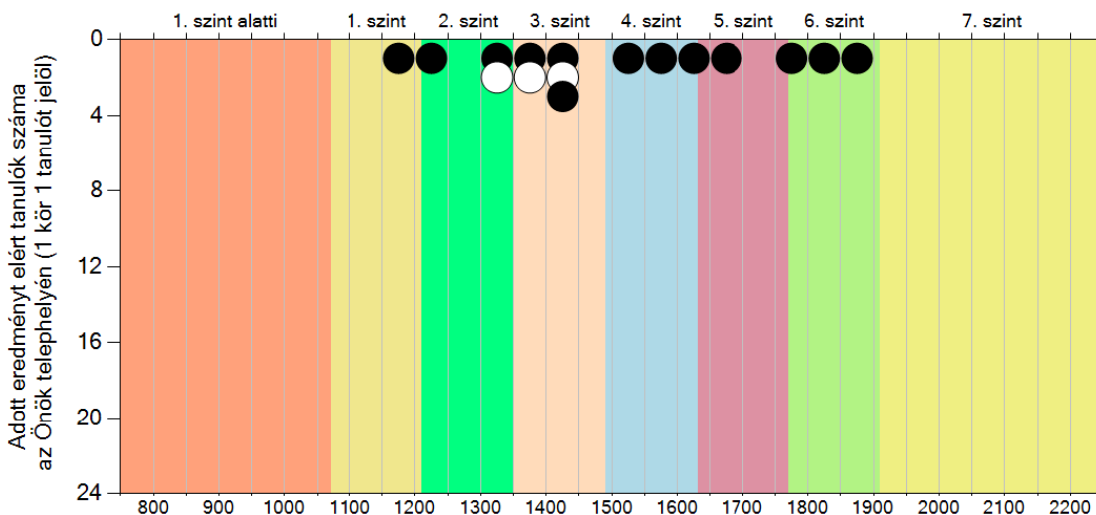
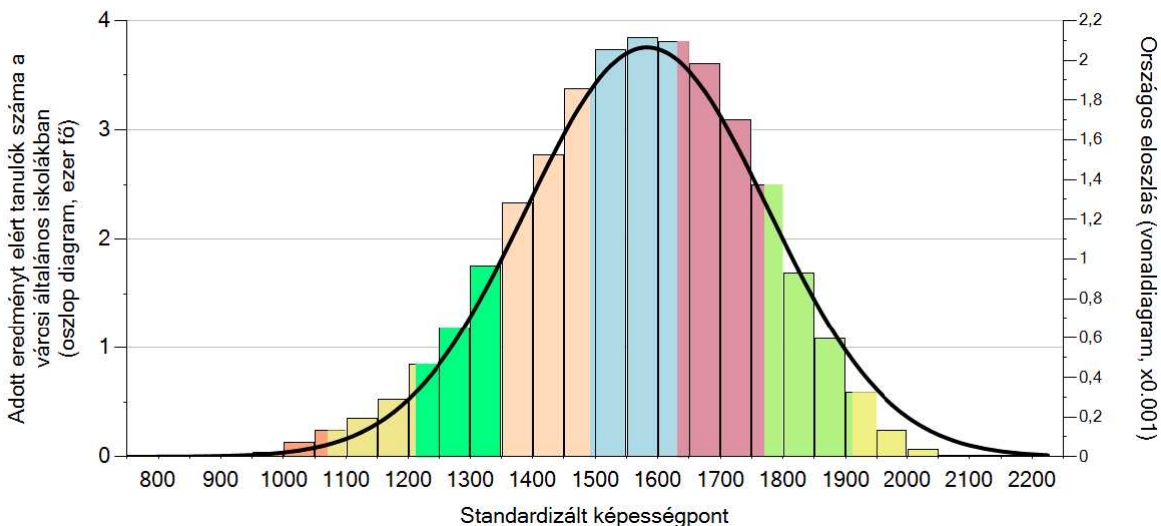
Az országos eloszlás, valamint a tanulók eredményei

Matematika 8.évf.

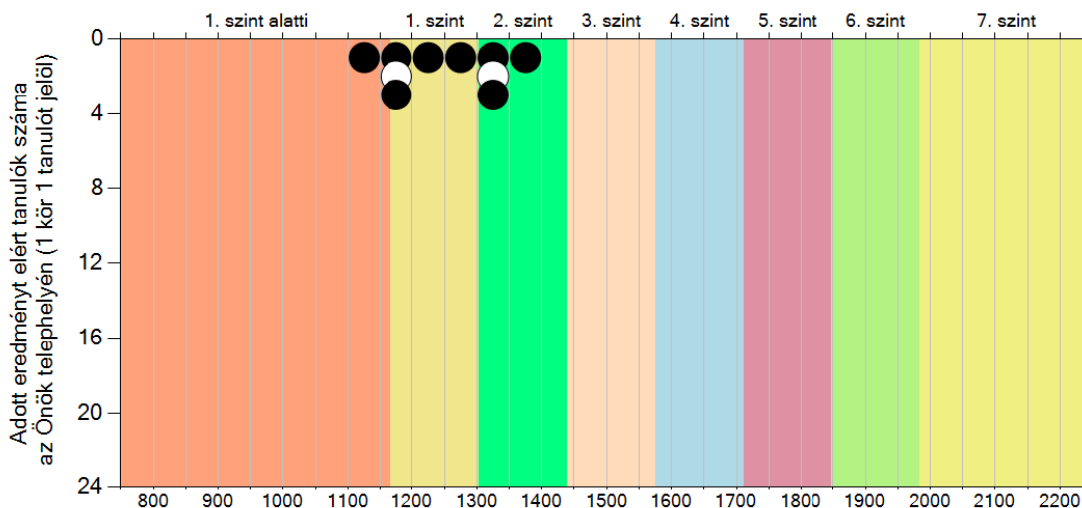
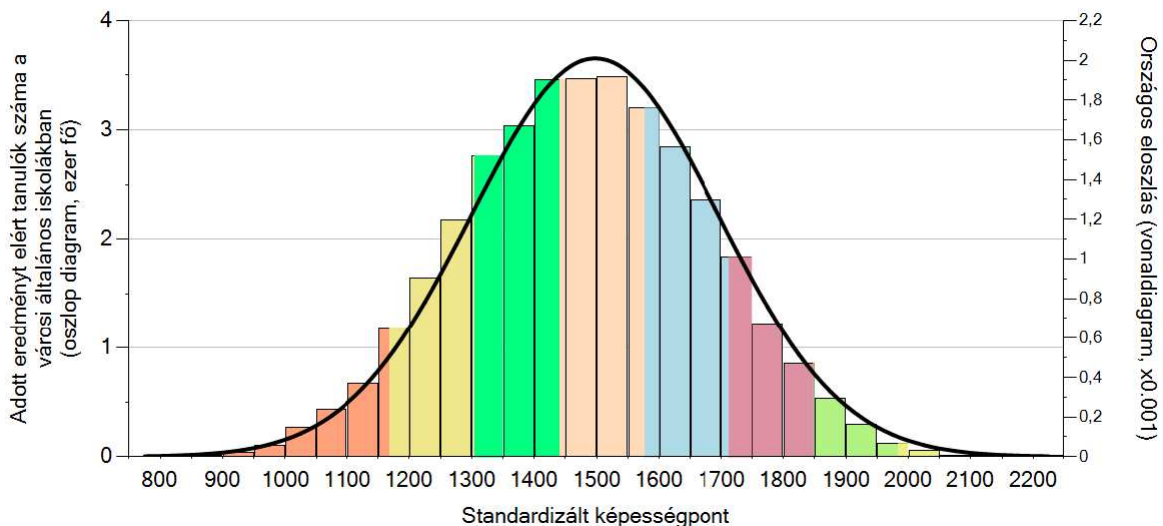


1. szint alatti 1. szint 2. szint 3. szint 4. szint 5. szint 6. szint 7. szint

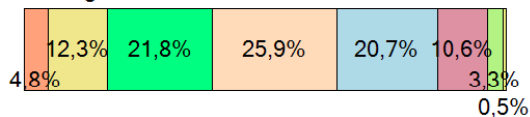
Szövegértés, 8.évf.



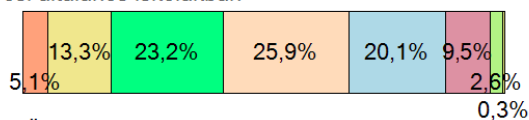
Matematika, 6.évf.



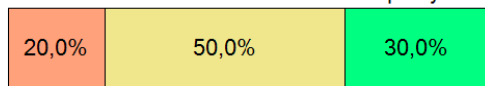
Országosan



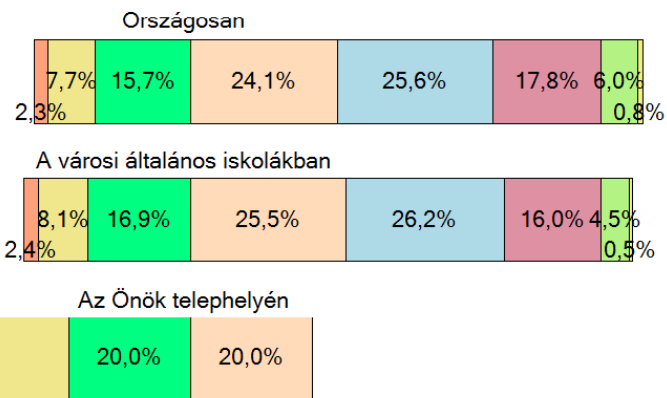
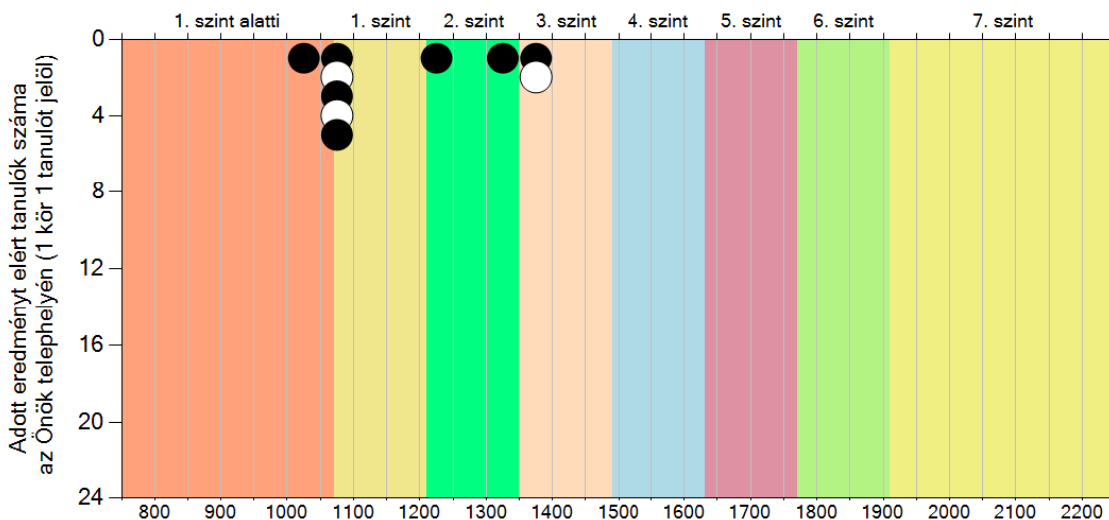
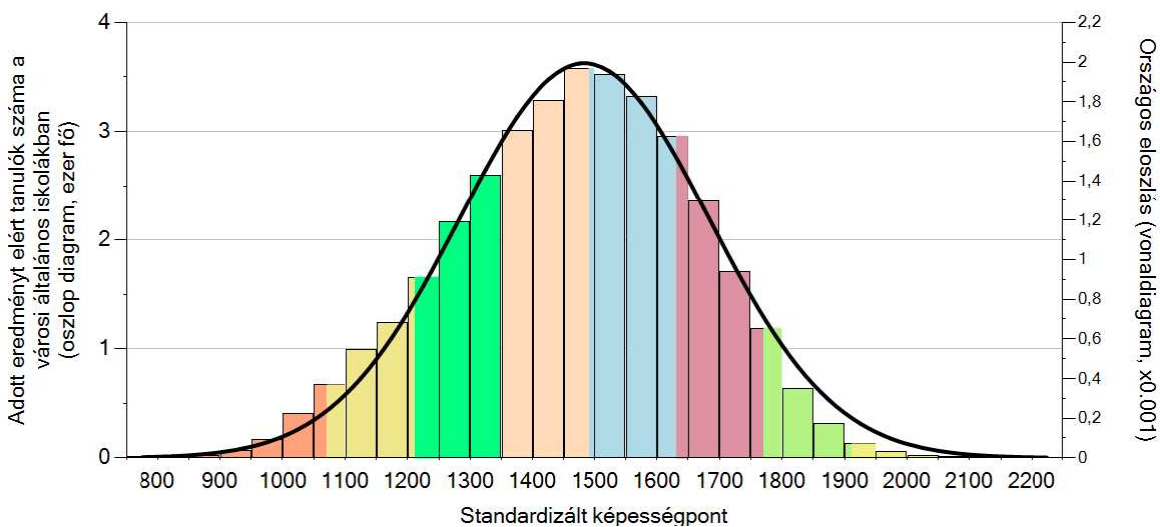
A városi általános iskolákban



Az Önök telephelyén



1. szint alatti 1. szint 2. szint 3. szint 4. szint 5. szint 6. szint 7. szint



1. szint alatti 1. szint 2. szint 3. szint 4. szint 5. szint 6. szint 7. szint

Összefoglalás

A telephely létszámadatai

Évfolyam	Képzési forma	Tanulók száma			
		Összesen	A jelentésben szereplők	CSH-indexszel rendelkezők	A 2008-as eredménnyel is rendelkezők
6.	Általános iskola	10	10	7	-
8.	Általános iskola	17	16	14	13

Piros szín jelzi, ha valamely évfolyamon és képzési formában a telephely CSH-indexe vagy a 2008-as eredmények alapján a várható eredmény nem becslhető megbízhatóan.

Átlageredmények

Mérési terület	Évfolyam	Képzési forma	Átlageredmény (megbízhatósági tartomány)					
			A telephelyen	Országos	Az első viszonyítási csoport		A második viszonyítási csoport	
					Neve	Eredménye	Neve	Eredménye
Matematika	6.	ált. isk.	1244 (1198;1289)	🔴 1498 (1497;1498)	Városi ált. isk	🔴 1484 (1483;1485)	Közepes városok ált. isk.	🔴 1494 (1492;1496)
	8.	ált. isk.	1507 (1413;1612)	🔴 1622 (1622;1623)	Városi ált. isk	😊 1601 (1600;1602)	Közepes városok ált. isk.	😊 1605 (1603;1607)
Szövegértés	6.	ált. isk.	1166 (1089;1250)	🔴 1483 (1482;1484)	Városi ált. isk	🔴 1467 (1466;1469)	Közepes városok ált. isk.	🔴 1481 (1479;1483)
	8.	ált. isk.	1496 (1417;1577)	🔴 1583 (1582;1584)	Városi ált. isk	😊 1564 (1563;1566)	Közepes városok ált. isk.	😊 1570 (1568;1572)

- 😊 A telephely eredményénél szignifikánsan alacsonyabb az adott érték
- 😊 A telephely eredménye nem különbözik szignifikánsan az adott értéktől
- 🔴 A telephely eredményénél szignifikánsan magasabb az adott érték

A telephely eredménye a tanulók CSH-indexének tükrében

Mérési terület	Évfolyam	Képzési forma	A tényleges eredmény a várhatóhoz képest	
			Országos regresszió alapján	A megfelelő képzési forma/településtípus telephelyeire illesztett regresszió alapján
Matematika	6.	ált. isk.	-	-
	8.	ált. isk.	😊	😊
Szövegértés	6.	ált. isk.	-	-
	8.	ált. isk.	😊	😊

- 😊 A telephely eredménye szignifikánsan magasabb a várhatónál
- 😊 A telephely eredménye nem különbözik szignifikánsan a várhatótól
- 🔴 A telephely eredménye szignifikánsan gyengébb a várhatónál

A telephely eredménye a tanulók korábbi eredményének tükrében

Mérési terület	Évfolyam	Képzési forma	A tényleges eredmény a várhatóhoz képest	
			Országos regresszió alapján	A megfelelő képzési forma/településtípus telephelyeire illesztett regresszió alapján
Matematika	6.	ált. isk.	-	-
	8.	ált. isk.	☹	☹
Szövegértés	6.	ált. isk.	-	-
	8.	ált. isk.	☺	☺

- ☺ A telephely eredménye szignifikánsan magasabb a várhatónál
- ☺ A telephely eredménye nem különbözik szignifikánsan a várhatótól
- ☹ A telephely eredménye szignifikánsan gyengébb a várhatónál

A telephely eredménye az eddigi kompetenciamérésekben

Mérési terület	Évfolyam	Képzési forma	Átlageredmény (megbízhatósági tartomány)		
			2010	2009	2008
Matematika	6.	ált. isk.	1244 (1198;1289)	☹ 1337 (1260;1409)	☹ 1525 (1415;1629)
	8.	ált. isk.	1507 (1413;1612)	☺ 1500 (1421;1598)	☺ 1522 (1454;1576)
Szövegértés	6.	ált. isk.	1166 (1089;1250)	☹ 1350 (1271;1414)	☹ 1498 (1409;1582)
	8.	ált. isk.	1496 (1417;1577)	☺ 1499 (1393;1591)	☺ 1495 (1418;1555)

- ☺ A 2010. évi eredmény az adott év eredményénél szignifikánsan magasabb
- ☺ A telephely 2010. évi eredménye nem különbözik szignifikánsan az adott év eredményétől
- ☹ A 2010. évi eredmény az adott év eredményénél szignifikánsan gyengébb

Az alapszintet el nem érő tanulók aránya

Mérési terület	Évfolyam	Képzési forma	Alapszint	Az alapszint alatt teljesítő tanulók aránya (%)		
				A telephelyen	Országosan	A megfelelő képzési típusban/településtípusban
Matematika	6.	ált. isk.	3. képességi szint	100,0	38,9	41,5
	8.	ált. isk.	4. képességi szint	62,6	40,5	44,4
Szövegértés	6.	ált. isk.	3. képességi szint	80,0	25,6	27,4
	8.	ált. isk.	4. képességi szint	56,3	30,8	33,7