



3. ✓
07.25.
A-2947/2014 P

ORVOSI ÜGYELET EGÉSZSÉGÜGYI SZOLGÁLTATÓ KÖZHASZNÚ NONPROFIT
KORLÁTOLT FELELŐSSÉGŰ TÁRSASÁG
IRODA: 4031 Debrecen, István út 6.
Telefon: 06-52 / 783-511 Fax: 06-52 / 787-531
e-mail: titkarsag@orvosiugyeletkht.hu

BESZÁMOLÓ

Az orvosi ügyelet 2013. évi tevékenységéről

ORVOSI POLGÁRMÉDŐTÉRI NYELV- SÁRBOGÁRD		
Érkezett:	Szám:	
2014 JÚL 25.	A-225/68/2014	
Mell:	Előszám:	Ügyintéző:
		Grencs

1. Bevezetés

Az egészségügyi ellátás folyamatos működtetésének egyes szervezési kérdéseiről szóló 47/2004 ESzCsM rendelet értelmében „a háziorvosi, házi gyermekorvosi (a továbbiakban együtt: háziorvosi) feladatok rendelési időn kívüli ellátására ügyeleti szolgálatot kell szervezni, illetve azt központi ügyelet útján kell ellátni.”

Sárbogárd, Hantos és Nagylók területén az alapellátási orvosi ügyeletet 2013 november 1-től, központi orvosi ügyelet formájában a debreceni székhelyű Orvosi Ügyelet Nonprofit Kft. biztosítja.

Az Orvosi Ügyelet Nonprofit Kft. 1999. óta működő egészségügyi szolgáltató, melynek fő profilja alapellátási ügyeletek szervezése és működtetése, de fekvőbeteg ellátó intézmények osztályos ügyeleteinek biztosításában és kórházi sürgősségi ellátásban is részt vesz. Jelenleg négy kórházban lát el osztályos ügyeleti feladatokat illetve biztosítja sürgősségi betegellátó osztályok orvos-szakmai működését.

2. Az Orvosi ügyelet Nonprofit Kft. stratégiája és alapelvei az alapellátási ügyeletek működtetésével kapcsolatosan

2.1. Humán erőforrás az alapellátási ügyeletekben.

Az alapellátási központi ügyelet célja és feladata az egészségügyi ellátás folyamatos működtetésének egyes szervezési kérdéseiről szóló 47/2004. (V. 11.) ESzCsM rendelet 15. § (5) bekezdése értelmében: „Központi ügyelet az érintett háziorvosi körzetek lakosságának folyamatos vagy meghatározott időben történő alapellátási szintű sürgősségi ellátása az adott területet ellátó mentőszolgálattal együttműködve”. Ennek megfelelően

Grencs 2014. 07. 25.



**ORVOSI ÜGYELET EGÉSZSÉGÜGYI SZOLGÁLTATÓ KÖZHASZNÚ NONPROFIT
KORLÁTOLT FELELŐSSÉGŰ TÁRSASÁG**

IRODA: 4031 Debrecen, István út 6.

Telefon: 06-52 / 783-511 Fax: 06-52 / 787-531

e-mail: titkarsag@orvosiugyeletkft.hu

ügyeleteinkben mind az orvosi, mind a szakdolgozói munkakörökben a sürgősségi betegellátásban jártas, korszerű ismeretekkel rendelkező közreműködők alkalmazására törekszünk, hiszen a központi ügyelet működése a gyakorlatban jelentősen eltér az alapellátás „hétköznapi nappali” működésének jellegétől. A központi ügyelet annak ellenére, hogy az alapellátás része, nem tekinthető a háziorvosi rendelés 24 órás meghosszabbításának, hanem jellegéből adódóan szakmai értelemben sokkal inkább a sürgősségi betegellátás és mentés jellegzetességei érvényesülnek.

Orvosok tekintetében törekszünk az ellátás jellegének és sokszor fizikailag is nehéz voltának figyelembe vételével dinamikus és terhelhető kollégák alkalmazására, azonban az orvosok esetében észlelhető jelentős humán-erőforrás hiány miatt ez sokszor nagy nehézségek árán oldható csak meg. Ennek okai összetettek. Az orvosi életpálya a pályaválasztás során a fiatalok körében egyre kevésbé perspektivikusnak értékelt hivatás, tekintettel több más pályához képest a diploma megszerzéséhez majd a szakvizsgákhoz szükséges relatíve hosszú időre, nagy befektetett energiába, jelentős költségbe, hosszú megtérülési időbe, valamint az egészségügy alulfinanszírozottságára, az egészségügyi dolgozók jelentős szellemi és fizikai túlterheltségére, a szakma évek óta kedvezőtlen irányba változó társadalmi megítélésére és az egyre gyakrabban észlelhető valós fizikai fenyegetettségre egyaránt. Az egyetemekről kikerülő friss diplomás szakemberek egyre nagyobb része a későbbiekben egyáltalán nem kapcsolódik be a tényleges gyógyító tevékenységbe, míg a tényleges gyógyításban részt vevő jól képzett, korszerű orvosi ismeretek birtokában levő, dinamikus, terhelhető, nyelveket beszélő fiatal orvosok külföldi migrációja rendkívül komoly mértékű.

A humán erőforrás hiány kezelésére Társaságunk komplex stratégiát működtet. Humán erőforrás divízióink komoly erőket fordít a szakmailag jól képzett, terhelhető, dinamikus, emberileg is rátermett orvosok felkutatására és a már ügyeletben dolgozó kollégák megtartására. Az alapellátási ügyeletek elégtelen finanszírozása ellenére is igyekszünk versenyképes juttatásokat biztosítani, és kiemelt figyelmet fordítunk a pontos kifizetésekre. Az ügyeleti beosztások elkészítése során maximálisan igyekszünk figyelembe venni a közreműködők kéréseit mind az egyes ügyeleti telephelyek, mind az ügyeleti napok, mind az ügyeleti volumen tekintetében egyaránt. Folyamatos konzultációs lehetőséget biztosítunk közreműködő orvosaink számára az esetleges szakmailag nem teljesen



**ORVOSI ÜGYELET EGÉSZSÉGÜGYI SZOLGÁLTATÓ KÖZHASZNÚ NONPROFIT
KORLÁTOLT FELELŐSSÉGŰ TÁRSASÁG**

IRODA: 4031 Debrecen, István út 6.

Telefon: 06-52 / 783-511 Fax: 06-52 / 787-531

e-mail: titkarsag@orvosiugyeletkht.hu

egyértelmű helyzetek esetén. Orvosaink szakmai fejlődését mind továbbképzések támogatásával, mind saját szervezésű tanfolyamok és kongresszusok szervezésével igyekszünk elősegíteni. A tényleges munkavégzés kapcsán komoly figyelmet fordítunk a megfelelő munkakörülmények biztosítására, törekszünk az ügyeleti helyiségek komfortossá tételére, megbízható ügyeleti gépkocsik beszerzésére, korszerű, könnyen kezelhető, megbízható műszerek alkalmazására, a kötelezően előírtnál lényegesen nagyobb mennyiségű és többféle terápiás készítmény korlátozás nélküli használatának biztosítására. Ugyanakkor orvosainktól el is várjuk a magas szakmai színvonalú és empátikus munkavégzést, melyet folyamatosan ellenőrizzük. Fontos és kiemelendő tény, hogy Társaságunk az ügyeletekben szigorúan és kizárólag a jogszabályokban meghatározott képzettséggel és végzettséggel rendelkező orvosok munkavégzését tartja elfogadhatónak. Fent részletezettek segítségével még a jelenlegi humán erőforrás hiányos környezetben is magas szakmai színvonalat képviselő orvosokat tudunk ügyeleteinkben biztosítani, melyet jól mutat az a tény, hogy a 2013. év során a Társaságunk által nyújtott több tízezer ellátással kapcsolatosan hatósági szankcióra nem került sor és jogi eljárás egyetlen esetben sem indult!

Szakdolgozók tekintetében szintén sürgősségi ellátásban jártas közreműködők foglalkoztatására törekszünk, hiszen alapvető elvárás az ügyeleti munka során, hogy a szakdolgozók az ellátásba aktívan képesek legyenek bekapcsolódni tekintettel az ellátások alapvetően sürgősségi jellegére, hiszen a sürgősségi ellátások során aktívan közreműködő szakdolgozó nélkül az ügyeletes orvos önmagában nem képes kellőképpen hatékony ellátás biztosítására. Gépkocsivezetőinktől is elvárjuk a megfelelő sürgősségi jártasságot, és figyelembe véve azt, hogy kritikus szituációk lényegesen gyakrabban fordulna elő területi ellátás során, mint az ügyeleti rendelőben, az ügyeletes gépkocsivezetők esetében alapvetően ápolói vagy mentőtisztai képzettséggel is rendelkező gépkocsivezetőket alkalmazunk. Szakdolgozók tekintetében is maximálisan ragaszkodunk a hatályos jogszabályoknak mindenben megfelelő, megfelelő végzettséggel és képzettséggel rendelkező közreműködők alkalmazásához.



ORVOSI ÜGYELET EGÉSZSÉGÜGYI SZOLGÁLTATÓ KÖZHASZNÚ NONPROFIT
KORLÁTOLT FELELŐSSÉGŰ TÁRSASÁG
IRODA: 4031 Debrecen, István út 6.
Telefon: 06-52 / 783-511 Fax: 06-52 / 787-531
e-mail: titkarsag@orvosiugyeletkht.hu

2.2. Tárgyi feltételek

Az alapellátási ügyeletek működtetése során szükséges minimumfeltételek jogszabályban rögzítettek, melyeket az egészségügyi szolgáltatások nyújtásához szükséges szakmai minimumfeltételekről rendelkező 60/2003. (X. 20.) ESzCsM rendelet szabályoz. Az Orvosi Ügyelet Nonprofit Kft. az általa működtetett valamennyi központi orvosi ügyelet esetében maradéktalanul biztosítja a jogszabályokban előírt feltételek teljes körű megvalósulását, illetve fenti rendeletben meghatározott feltételek teljesítésén felül további jelentős forrásokat biztosít az ügyeletek magas szakmai színvonalú, stabil működtetéséhez.

Tekintettel arra, hogy az alapellátási ügyeletek egyszerre biztosítják az ügyeleti rendelőben történő ellátás mellett a területi ellátást is az Országos Mentőszolgálattal részben párhuzamosan, az ügyeleti ellátás szempontjából az ügyeleti gépkocsik szerepe kiemelkedő. Egységes gépkocsiparkot a gazdasági célszerűség ellenére sem lehetséges kialakítani, hiszen minden egyes ügyeleti központ esetében figyelembe kell venni az ellátandó terület sajátosságait, és az annak leginkább megfelelő gépkocsi biztosításával lehetséges a leghatékonyabb ellátás biztosítása. Gépjárműparkunk folyamatos felújítása és cseréje 2013-ban is zajlott. Alapelv, hogy az ellátás jellegét figyelembe véve lehetőség szerint benzin üzemű, fix vagy kapcsolható összkerék hajtású gépkocsikkal szolgáltatunk, hogy a szilárd burkolattal nem rendelkező helyszínek megközelítése is biztosított legyen. Több telephelyünk esetében terepjáró gépjárművek üzemeltetése szükséges. A megbízható és biztonságos gépjárművek biztosítása közreműködőink biztonsága szempontjából is igen fontos, hiszen az ügyeleti helyszínek megközelítése veszélyes üzem, sok esetben nagy forgalomban, rossz útviszonyok, nehéz fény- és időjárási viszonyok között a lehető legrövidebb időn belül, sokszor megkülönböztető jelzés használatával kell közlekedni. 2013. évben személyi sérüléssel járó balesetünk nem fordult elő, de a kisebb anyagi kárral járó balesetek összességében jelentős költségeket jelentettek Társaságunk számára, csakúgy mint a csere gépjárművek biztosítása. A csereautók biztosítása azonban minden ilyen esetben megtörtént 2 órán belül, mely időszakokban az Országos Mentőszolgálattal együttműködve a betegellátás folyamatosan biztosított volt. Több telephelyünk esetében a gépjármű az adott telephely igényeit és sajátosságait figyelembe véve megkülönböztető jelzéssel ellátott, melyhez Társaságunk a szükséges képzettséggel rendelkező gépjárművezetőket biztosítja.



**ORVOSI ÜGYELET EGÉSZSÉGÜGYI SZOLGÁLTATÓ KÖZHASZNÚ NONPROFIT
KORLÁTOLT FELELŐSSÉGŰ TÁRSASÁG**

IRODA: 4031 Debrecen, István út 6.

Telefon: 06-52 / 783-511 Fax: 06-52 / 787-531

e-mail: titkarsag@orvosiugyeletkht.hu

Az ügyeleti ellátás során használt eszközök, orvostechnikai berendezések esetében kiemelendő, hogy a legkorszerűbb eszközök beszerzését folyamatosan végezzük. Így 2013-ban is számos új automata defibrillátor és új EKG berendezés beszerzése történt meg. Ezek a defibrillátor berendezések igen korszerűek – amerikai gyártmányúak –, üzemeltetésük gazdaságos, többjük speciális akkumulátorok helyett kereskedelmi forgalomban kapható egyszerű elemekkel működtethetőek, rendkívül megbízható és felhasználóbarát készülékek. Használatuk során a legfrissebb protokollok szerint magyar nyelven utasítják felhasználójukat a megfelelő lépések kivitelezésére, ráadásul az egyéb készülékekkel szemben az 5 évente változó protokolloknak megfelelően menürendszerük frissíthető, így mindig a leghatékonyabb módon képesek az újraélesztést szolgálni. Külön előnyük, hogy oktatási célra is átalakítás nélkül használhatóak, így orvosaink és szakdolgozóink oktatása saját eszközeinkkel teljes mértékben valósághű körülmények között, az eredeti szituációban is használt eszközzel megoldható. A beszerzett EKG berendezéseink szintén igen korszerű eszközök – német gyártmányúak –, segítségükkel valamennyi telephelyünkön egységes műszerparkot alakíthatunk ki. A beszerzett új készülékek képesek a regisztrátumok digitális tárolására, mely összhangban áll az egészségügyi adatokkal kapcsolatos jogszabályokban foglaltakkal. A korábbi készülékek használata során a hőírásos regisztrátumok néhány év alatt a technológiából adódóan elhalványodtak, ezért azok szkennelt vagy fénymásolt archiválása volt szükséges. Jelen készülékeink segítségével már primeren digitalizált formában történő tárolásuk is megvalósítható, és a primeren digitalizált formában is megtörténő adatrögzítés a nem egyértelmű esetekben az azonnali konzultációs lehetőséget is megteremti.

Az orvosi ügyeletekben használt eszközök tekintetében Társaságunk folyamatosan végzi a meglévő eszközök karbantartását és az előírt időközönként történő műszaki felülvizsgálatát. Társaságunk kizárólag a jó minőségű, megbízható, érvényes felülvizsgálati idejű műszerekkel való szolgáltatást tartja elfogadhatónak! A javíttatások és műszaki felülvizsgálatok idejére minden telephelyünkön cserekészüléket biztosítunk. Fenti intézkedések hatására 2013-ban egyetlen alkalommal sem fordult elő orvostechnikai eszköz betegellátás közben történő meghibásodása.



**ORVOSI ÜGYELET EGÉSZSÉGÜGYI SZOLGÁLTATÓ KÖZHASZNÚ NONPROFIT
KORLÁTOLT FELELŐSSÉGŰ TÁRSASÁG**

IRODA: 4031 Debrecen, István út 6.

Telefon: 06-52 / 783-511 Fax: 06-52 / 787-531

e-mail: titkarsag@orvosiugyeletkht.hu

Az ügyeletekben használt gyógyszerek tekintetében a jogszabályokban kötelezően előírt 20 féle készítmény helyett 46 készítmény használatát biztosítjuk. Ügyeleteinkben kizárólag a Társaságunk által biztosított eszközök és gyógyszerek használata megengedett, nagy figyelmet fordítva a rendszeresített készítmények megfelelő mennyiségben történő rendelkezésre állására. Társaságunknál nem rendszeresített, lejárt vagy bizonytalan eredetű készítmény felhasználására nem kerülhet sor. Orvosaink mindennemű korlátozás nélkül használhatják a Társaságunk által biztosított eszközöket és gyógyszereket, azonban a megfelelő indikációban történő, takarékos és célszerű felhasználásukat minden esetben ellenőrizzük. Egyes hatóanyagok injekciós formái mellett egyéb, alternatív úton bejuttatható formáit is biztosítani tudjuk (inhalációs, kúp, per os...) , ez pedig a betegek számára bizonyos esetekben komfortosabb gyógyszerelést jelent.

2.3. Együttműködés az Országos Mentőszolgálattal.

Az ügyeleti betegellátás szakmai színvonalának, és a minimális számú betegpanaszok további csökkentésének céljából központi ügyeleteink esetében törekszünk az Országos Mentőszolgálattal közös diszpécserszolgálat működtetésére. Fenti rendszer lényege, hogy a telefonos megkereséseket minden esetben az Országos Mentőszolgálat területileg illetékes Irányítócsoportjának speciális, ezen feladatra kiképzett mentésirányítói fogadják, akik számítógépes támogatás mellett speciális protokollok segítségével a szükséges adatok felvételét követően közvetlenül döntenek és intézkednek a feladat megfelelő progresszivitási szintű szolgáltatónak történő átadásáról. Így lehetőségük van közvetlenül a megfelelő szintű mentőegység riasztására, a feladat ügyeletnek megfelelő időjelzéssel az aktuális kapacitás figyelembe vételével történő átadására, személyes vagy az ügyeletes orvos bevonásával történő tanácsadásra, a beteg ügyeleti rendelőbe vagy a legközelebbi időpontban a megfelelő szakellátásra vagy alapellátásba történő irányítására egyaránt, de rendkívüli esetekben lehetőség nyílik a különböző szolgáltatók kapacitásának egy esethez történő összevonására is, amennyiben a rendelkezésre álló adatok alapján erre szükség lehet. A rendszer alkalmas a különböző szolgáltatók átmeneti kapacitás hiányának esetén a feladatok dinamikus kezelésére, így az ügyelet leterheltsége esetén mód van az Országos Mentőszolgálat által történő segítségnyújtásra, illetve a mentési kapacitás átmeneti hiánya esetén az ügyelet által történő segítségnyújtásra, valamint a szolgáltatók kapacitásának összevonására egyaránt. A rendszer tehát igen hatékonyan szolgálja a betegellátás magas színvonalának és



**ORVOSI ÜGYELET EGÉSZSÉGÜGYI SZOLGÁLTATÓ KÖZHASZNÚ NONPROFIT
KORLÁTOLT FELELŐSSÉGŰ TÁRSASÁG**

IRODA: 4031 Debrecen, István út 6.

Telefon: 06-52 / 783-511 Fax: 06-52 / 787-531

e-mail: titkarsag@orvosiugyeletkht.hu

biztonságának fokozását, adott esethez a lehető legrövidebb időn belül a megfelelő progresszivitási szintű, kompetens szolgáltató biztosítását. A Társaságunk által működtetett központi ügyeletek tekintetében Balmazújváros, Berettyóújfalú, Bicske, Biharkeresztes, Derecske, Esztergom, Hajdúböszörmény, Hajdúnánás, Hosszúpályi, Kaba, Komádi, Nádudvar, Püspökladány, Sárbogárd tekintetében fenti rendszer már igen kedvező tapasztalattal évek óta működik.

3. Az orvosi ügyelet működésével kapcsolatos általános tapasztalataink

Társaságunk 2013-ban a korábban is ellátott települések mellett további 3 új központi orvosi ügyelet működtetését biztosítja, így ebben az évben 7 megyében (Hajdú-Bihar, Jász-Nagykun-Szolnok, Heves, Pest, Fejér, Komárom-Esztergom, Budapest) 20 ügyeleti központból 103 település több mint 550.000 lakosának alapellátási ügyeleti szolgáltatását biztosítottuk (Aszód, Balmazújváros, Berettyóújfalú, Bicske, Biharkeresztes, Budapest I-XII. kerület, Budapest XVI. kerület, Derecske, Esztergom, Hajdúböszörmény, Hajdúnánás, Hatvan, Hosszúpályi, Kaba, Komádi, Mezőtúr, Nádudvar, Püspökladány, Sárbogárd, Túrkeve központokkal).

A 2013. év során figyelembe véve valamennyi alapellátási ügyeletünk teljesítményét összesen 62.027 ügyeleti betegellátás történt (Hajdúnánás esetében azonban csak az év utolsó 4 hónapjában, Sárbogárd esetében pedig csak az év utolsó 2 hónapjában kezdte meg Társaságunk az ügyeleti szolgáltatást). Az ellátott esetek 65,8%-a (40.809 eset) az ügyeleti rendelőben, 33,2 %-a a beteg lakóhelyén/tartózkodási helyén (20.602 eset), 1,0%-a egyéb helyszínen vagy közterületen történt (606 eset). Az ellátott esetek 80,8%-a felnőtt (50.127 eset), 19,2%-a 18 éven aluli volt (11.890 eset). Az összes ellátott eset 14,7%-a került magasabb szintű ellátási igény miatt továbbküldésre fekvőbeteg ellátó intézménybe (9.123 eset). A továbbküldések tekintetében az Országos Mentőszolgálat igénybevétele 5782 esetben (63,4%) volt szükséges, míg 3341 esetben (36,6%) nem történt utazás (saját gépkocsi) formájában történt meg a beteg magasabb progresszivitási szintű ellátóhelyre juttatása. Az ügyelet terhelését jelző lakosság arányos ellátási mutató 2013. évben 116,9 eset/1000 lakos értékű volt, mely statisztikailag lényegében megegyezik (nem különbözik) a 2012-ben észlelt 122,5 eset/1000 lakos értékkel, és az évek óta észlelhető minimális mértékű csökkenő tendencia ellenére még mindig extrém magas terhelést jelez.



**ORVOSI ÜGYELET EGÉSZSÉGÜGYI SZOLGÁLTATÓ KÖZHASZNÚ NONPROFIT
KORLÁTOLT FELELŐSSÉGŰ TÁRSASÁG**

IRODA: 4031 Debrecen, István út 6.

Telefon: 06-52 / 783-511 Fax: 06-52 / 787-531

e-mail: titkarsag@orvosiugyeletkht.hu

Továbbra is problémát jelent az ügyeleti ellátást nem megfelelő indikációval igénybe vevők jelentős száma. A sürgős szükség körébe tartozó egyes egészségügyi szolgáltatásokról az 52/2006 (XII.28.) EüM rendelet, míg az egészségügyi ellátás folyamatos működtetésének egyes szervezési kérdéseiről a 47/2004. (V.11.) ESzCsM rendelet rendelkezik. A 47/2004 ESzCsM rendelet értelmében „ügyeleti szolgálat a házi orvosoknak a sürgős – a következő rendelési időig nem halasztható – orvosi tevékenységének céljából szervezett szolgálata”. 2013-ban a korábbi éveknél észlelhetőekkel azonos, 60% körüli arányban történt továbbra is utólag a fenti kritériumoknak nem megfelelő ügyeleti megjelenés. Ez jelentős terhelést jelent az ügyeleti személyzet számára, késlelteti és veszélyezteti a valóban sürgős esetek ellátását és a működtető Önkormányzatok számára is indokolatlan költségeket eredményez. Adott panaszokkal a megfelelő időben, megfelelő progresszivitási szintű ellátó igénybe vétele azonban nem csak gazdasági érdek, ugyanis ügyeleti időben lényegesen kevesebb, és nehezebben elérhető az orvosaink rendelkezésre álló diagnosztikus és terápiás lehetőségek száma, amelyek elvégzése munkaidőben nem jelent problémát. Ügyeleti időben teljes mértékben elérhető és megoldható az életveszélyes, súlyos állapotú betegek teljes körű ellátása, de az egyszerű megbetegedések, ismert betegségek gondozása munkaidőben, az alap és szakellátásban kell megtörténnie.

A rendelőn kívül, elsősorban lakóhelyen, tartózkodási helyen történő ellátások nagy száma változatlanul jelentős problémaként jelentkezett 2013-ban is. Összes telephelyünk mutatóit figyelembe véve elmondható, hogy a lakáson történő ellátások száma a korábbi évek növekvő tendenciáját követően lényegében stagnál (a lakáson történő ellátások aránya 2010-ben 32,9 %, 2011-ben 36,0 %, 2012-ben 35,1% volt). Sajnálatos módon 2013-ban is jelentős számban észleljük, hogy az ügyelet házhoz hívása szociális, de gyakran kényelmi szempontok alapján történik. A 47/2004 ESzCsM rendelet értelmében ugyanis „az ügyeletet teljesítő orvos orvosi ellátásban részesíti (...) hívásra otthonában, tartózkodási helyén a fekvőbeteget, sérültet”. Sokszor tapasztaljuk, hogy olyan beteg lakáson történő ellátását kérik, akinek a rendelőbe való bejuttatása egyébként állapotát, szociális helyzetét, lakhelye megközelíthetőségét is figyelembe véve megoldható lenne. Természetesen biztosítjuk a fekvőbetegek és súlyos állapotú betegek tartózkodási helyen történő ellátását, de a lakáson történő ellátás időigénye a rendelőben történő ellátáshoz képest akár 3-20-szoros is lehet! Figyelembe kell venni a helyszínen történő betegellátás időigénye során a gépkocsival történő előállást, a felszerelés gépkocsiba történő bepakolását (a gyógyszerek és eszközök gépkocsiban tárolása szakmai és biztonsági okokból sem megengedhető: az infúzió



**ORVOSI ÜGYELET EGÉSZSÉGÜGYI SZOLGÁLTATÓ KÖZHASZNÚ NONPROFIT
KORLÁTOLT FELELŐSSÉGŰ TÁRSASÁG**

IRODA: 4031 Debrecen, István út 6.

Telefon: 06-52 / 783-511 Fax: 06-52 / 787-531

e-mail: titkarsag@orvosiugyeletkht.hu

megfagyhat, a gépkocsit feltörhetik, a kábító hatású készítmények biztonságos tárolása nem megoldható stb.), a helyszínre vonulást időigényét, a felszerelés lakásba történő bevitelét, a nem optimális vizsgálati körülményekből adódó időtöbbletet, a megfigyelés időigényét a beavatkozásokat követően, a felszerelés visszapakolását a gépkocsiba, a visszautat, a gépkocsi beparkolását, a felszerelés visszahordását a rendelőbe. Mindezek mellett a rendelőben 3 fő (de egyes ügyeletek esetében akár 4 fő: orvos(ok), ápoló, gépkocsivezető), míg területen csak 2 fő (orvos, gépkocsivezető) áll az ellátás során rendelkezésre, és a rendelőben elvégezhető diagnosztikus és terápiás beavatkozások mennyisége és minősége is meghaladja a helyszínen történő beavatkozásokét. Figyelembe kell venni azt is, hogy a Mentőszolgálat igénybevétele esetén a helyszínre érkező mentőegységet az ügyeletnek meg kell várnia, míg a rendelőben való ellátás során a beteg szakdolgozó által történő folyamatos megfigyelése és észlelése a fektető helyiségben megvalósítható, miközben a mentőre várakozva az ügyeletes orvos további betegeket is el tud látni. Munkatársaink felkészültsége, ügyeletünk felszereltsége természetesen lehetővé teszi, hogy lakáson, nehéz körülmények között is maximális ellátást biztosítsunk a rászorulóknak számára, azonban a fentiekre tekintettel fontos, hogy az ügyelet házhoz hívása, a háznál történő betegellátás csak a valóban indokolt esetekben történjen meg!

Tekintettel arra, hogy az ügyelet sürgősségi jelleggel működik, a betegek sem a rendelőben, sem helyszínen nem érkezési/bejelentési sorrendben, hanem sürgősségi sorrendben kerülnek ellátásra. Azaz a várakozók közül leghamarabb a legsúlyosabb állapotú beteg kerül ellátásra. A sürgősségi sorrend felállítása az ügyeletes orvos feladata a rendelkezésre álló információk alapján, a szakma szabályainak megfelelően. Az Országos Mentőszolgálattal közösen működtetett diszpécierszolgálatok esetében azonban az illetékes Irányítócsoporthoz mentésirányítója határozza meg az ellátás időjelzését az ügyeletes orvostól kapott információk alapján az aktuálisan a rendelőben ellátásra várakozó betegek számát és állapotát is figyelembe véve. A felállított sürgősségi sorrend azonban folyamatosan újraértékelésre kerül, amennyiben újabb beteg érkezik, vagy a várakozó betegek állapotában változás áll be. A sürgősségi sorrend célja, hogy a rendelkezésre álló kapacitások optimalizálásával az ellátásra várakozó betegek a lehető leghamarabb, a megfelelő progresszivitási szinten kerüljenek ellátásra.



**ORVOSI ÜGYELET EGÉSZSÉGÜGYI SZOLGÁLTATÓ KÖZHASZNÚ NONPROFIT
KORLÁTOLT FELELŐSSÉGŰ TÁRSASÁG**

IRODA: 4031 Debrecen, István út 6.

Telefon: 06-52 / 783-511 Fax: 06-52 / 787-531

e-mail: titkarsag@orvosiugyeletkht.hu

Fontos jellemző, hogy ügyeletes orvosaink 2013-ban az ügyeleten megjelenő betegek átlagosan 14,7%-át utalták kórházba további vizsgálatok és ellátás céljából. Ez a továbbküldésre került betegek aránya tekintetében gyakorlatilag stagnáló értéket jelent (2010-ben 14,5%, 2011-ben 15,3%, 2012-ben 14,8%). Az alacsony beutalási arány nagyrészt az indokolatlan megjelenések következménye, hiszen az ellátott esetek közel 85%-a esetében nem szükséges további azonnali, magasabb progresszivitási szintű ellátás igénybevétele. Részben azonban orvosaink felkészültségét jelzik: számos esetben már a rendelőben illetve a beteg lakásán megtörténnek olyan diagnosztikus eljárások és terápiás beavatkozások, melyek miatt korábban a beteget kórházba utalták volna (EKG vizsgálat, vérnyomás beállítás, egyszerűbb szívritmus zavarok kezelése, infúziós folyadék- és elektrolit pótlás, sebellátás, kötőcsere, katéter csere stb.).

A társszolgáltatókkal való együttműködésünk optimálisnak mondható. A mentőszolgálattal való együttműködésünk példaértékű, telephelyeink nagy részén már működik a közös hívásfogadás és irányítás, melyet a közeljövőben a Semmelweis Tervben foglalt irányelveknek megfelelően 2014-ben már valamennyi telephelyünk tekintetében megvalósítunk. A közös diszpécserszolgálat esetén a telefonos hívások közvetlenül az Országos Mentőszolgálat Irányítócsoporthoz futnak be, ahol speciálisan erre a feladatra kiképzett szakképzett mentésirányítók fogadják a bejelentéseket. Az egységes kikérdezési protokollok alapján a mentésirányító azonnal az adott eset megfelelő progresszivitási szinten történő ellátását tudja kezdeményezni, mely magában foglalja a beteg tanácsal történő ellátását (ehhez a mentésirányító az ügyeletes orvos segítségét is igénybe veheti), a legközelebbi rendelési időben a beteg háziorvoshoz irányítását, a beteg ügyeletre történő berendelését, területi ellátási igény esetében pedig az ügyelet vagy mentőegység önálló vagy közös riasztás formájában történő riasztását. A rendszer tehát biztosítja az ellátási biztonságot és az ellátások magas szakmai színvonalát egyaránt, hiszen az indokolatlan bejelentések megfelelő szintre történő allokációjával csökkenti az ügyelet és mentés indokolatlan terhelését, biztosítva ezzel az indokolt esetek ellátásához történő megfelelő kapacitást, illetve indokolt esetben lehetővé teszi a beteg azonnal a megfelelő progresszivitási szintű szolgáltató által történő ellátását, csökkentve ezzel az ellátás időigényét.



**ORVOSI ÜGYELET EGÉSZSÉGÜGYI SZOLGÁLTATÓ KÖZHASZNÚ NONPROFIT
KORLÁTOLT FELELŐSSÉGŰ TÁRSASÁG**

**IRODA: 4031 Debrecen, István út 6.
Telefon: 06-52 / 783-511 Fax: 06-52 / 787-531
e-mail: titkarsag@orvosiugyeletkht.hu**

2013-ban a korábbi évekhez hasonlóan több esetben is sikeresen hajtottunk végre újraélesztéseket úgy önállóan, mint az Országos Mentőszolgálattal együttműködésben, illetve az Országos Mentőszolgálat balesetek, sérülések esetében is rendszeresen kéri ügyeletünk segítségét, ami szakmai felkészültségünk elismertségét jelzi.

A fogadó kórházakkal való kapcsolatunk továbbra is kitűnő, törekszünk az ügyelet sürgősségi osztály melletti elhelyezésére, amennyiben erre lehetőség van. Ez optimalizálja a betegutakat, a sürgős ellátást igénylő betegek az ügyelet érintése nélkül ellátásra kerülhetnek a sürgősségi osztályon, ugyanakkor lehetőség van a sürgősségi ellátást nem igénylő betegek ügyeletre irányítására, ami csökkenti a sürgősségi osztály leterheltségét. Számos esetben speciális, magas időfaktorú kórképek ellátása során (szívizom infarktus, stroke, gyomor-bél rendszeri vérzések, mérgezések, égett betegek stb.) kollégáink már az ellátás helyszínén azonnal közvetlenül felveszik a kapcsolatot ezen betegek speciális ellátását biztosító centrumokkal, és megszervezik a beteg közvetlenül oda történő eljuttatását, jelentősen lerövidítve ezzel a beteg definitív ellátóhelyre történő eljutásához szükséges időt, mely kritikus jelentőségű lehet a beteg gyógyulása, életben maradása szempontjából (bizonyos beavatkozások csak adott időintervallumon belül végezhetőek el!). Fenti centrumok és a területileg illetékes kórházak az ügyeletünk által oda irányított eseteket szinte kivétel nélkül indokoltnak tartják, helyszíni ügyeleti ellátásukat pedig magas színvonalúnak ismerik el.

4. Az alapellátási orvosi ügyelet működése 2013-ban a Sárbogárdi Központi Orvosi Ügyelet ellátási területén.

Sárbogárd, Hantos és Nagylók területén az alapellátási orvosi ügyeletet központi orvosi ügyelet formájában feladatellátóként a debreceni székhelyű Orvosi Ügyelet Nonprofit Kft., az Önkormányzatokkal kötött szerződés alapján biztosítja.

A szolgáltató biztosítja a terület közel 15.000 lakosának ügyeleti ellátását. Ugyanakkor egyéb településeken bejelentett állandó lakhellyel rendelkező, illetve esetenként külföldi állampolgárok ellátása is megtörténik. Az ügyeletben felnőtt és gyermekkorú betegek ellátása egyaránt zajlik, külön felnőtt és gyermek ügyeleti ellátás nem működik. A szolgáltató éppen ezért törekszik a sürgősségi eljárásban jártas, tapasztalt közreműködő orvosok alkalmazására, biztosítva azonban a lehetőséget helyi háziorvosok közreműködésére is, amennyiben erre igény van. Helyi háziorvosoknak azonban kötelező érvénnyel nem kell részt venniük az ügyeleti szolgálatban.



**ORVOSI ÜGYELET EGÉSZSÉGÜGYI SZOLGÁLTATÓ KÖZHASZNÚ NONPROFIT
KORLÁTOLT FELELŐSSÉGŰ TÁRSASÁG**

**IRODA: 4031 Debrecen, István út 6.
Telefon: 06-52 / 783-511 Fax: 06-52 / 787-531
e-mail: titkarsag@orvosiugyeletkht.hu**

Az ügyelet hétköznapokon 15:30-07:30 óráig, hétvégén és ünnepnapokon folyamatosan a lakosság rendelkezésére áll. Az ügyeletben 1 fő orvos, 1 fő ápoló és 1 fő gépkocsivezető teljesít szolgálatot. A rendelőben jelentkező betegek ellátását az orvos az ápoló segítségével, a területi betegellátást a gépkocsivezető segítségével végzi a szakma szabályainak megfelelően meghatározott sürgősségi sorrendben. Területen történő betegellátás alatt a rendelőben az ápoló fogadja a betegeket, szükség esetén kompetenciaszintjének megfelelően ellátásukat megkezdheti, elsősegélyben részesítheti vagy a Mentőszolgálat segítségét kérheti.

Intézeti ellátásra alapvetően a Fejér Megyei Szent György Egyetemi Oktató Kórházban van lehetőség. Speciális esetekben azonban lehetőség van a betegek más kórházakban történő elhelyezésére, amennyiben a szükséges beavatkozásokra itt nincs lehetőség. A betegeket ekkor a fogadó intézménnyel történő előzetes telefonos konzultációt követően az Országos Mentőszolgálat eset/rohamkocsi vagy mentőhelikopter igénybevételével főként a Semmelweis Egyetemre ill. a speciális szakterületnek megfelelően kijelölt más kórházba szállítja. Ügyeletünk szakmai felkészültségét mutatja, hogy több esetben ezen ellátások megszervezése már a beteg lakásán megtörténik, és szállítása egyből a végleges fogadó intézetbe történhet, megspórolva ezzel a területileg illetékes kórházba szállítással, az ottani vizsgálatokkal eltöltött időt. Mivel ezen esetekben sokszor a szükséges speciális beavatkozások elvégzése csak meghatározott időn belül lehetséges, ügyeletes orvosaink felkészültsége a betegek számára igen nagy jelentőséggel bír.

A mentést az Országos Mentőszolgálat végzi. A Sárbogárdi Központi Orvosi Ügyelet ellátási területén helyben, Sárbogárdon esetkocsi és mentőgépkocsi egyaránt folyamatosan elérhető, illetve az ügyelet kérésére speciális ellátás igénye vagy súlyos állapotú beteg esetében a Légimentők helikopteres egységei is segítséget nyújthatnak.

Az Országos Mentőszolgálattal való együttműködésünk keretében az ügyeleti hívások kezelését 2013 óta Fejér megyében az Országos Mentőszolgálat területileg illetékes Irányítócsoportjának mentésirányítói végzik. A mentésirányítók a bejelentések fogadására, a szükséges adatok felvételére és az ellátás megszervezésére speciálisan kiképzett egészségügyi szakdolgozók, akik az Országos Mentőszolgálat informatikai hálózatának és országosan egységes protokolljainak felhasználásával igen hatékonyan és gyorsan képesek a megfelelő progresszivitási szintű ellátás megszervezésére. Az együttműködés keretein belül az ügyeleti gépkocsik felszerelésre kerültek helyzetmeghatározásra alkalmas eszközökkel, mely segítségével az irányítócsoport munkatársai mindig pontosan ismerhetik a gépkocsi aktuális



**ORVOSI ÜGYELET EGÉSZSÉGÜGYI SZOLGÁLTATÓ KÖZHASZNÚ NONPROFIT
KORLÁTOLT FELELŐSSÉGŰ TÁRSASÁG**

**IRODA: 4031 Debrecen, István út 6.
Telefon: 06-52 / 783-511 Fax: 06-52 / 787-531
e-mail: titkarsag@orvosiugyeletkht.hu**

tartózkodási helyét, melynek segítségével a feladatok ellátási sorrendjének szervezése hatékonyan megoldható. Az Országos Mentőszolgálat biztosítja a kapcsolattartáshoz szükséges gépkocsiba épített és hordozható rádiókat egyaránt. A kapcsolattartás biztosításához Társaságunk mobiltelefon készülékeket biztosít az ügyeletes ápolónak és ügyeletes orvosnak egyaránt. A közös diszpécserszolgálat működésének költségeit Társaságunk biztosítja az Országos Mentőszolgálattal kötött szerződés alapján.

Az orvosi ügyelet 2013. évi működésének főbb statisztikai jellemzői.

Módszerek

A központi orvosi ügyelet működésének statisztikai elemzéséhez használt adatok elsődleges forrását az ambuláns betegellátási programunkban (OxyDoki) az egyes ellátások kapcsán rögzített adatok képezték.

A lakosság arányos paraméterek vizsgálata során a lakosságszám meghatározásához az OEP aktuális finanszírozási adatbázisát használtuk fel. Ezen adatok az egyes vizsgált paraméterek elemzése során jól használhatóak és lehetővé teszik az egyes ügyeleti központok tekintetében az egyes adatok összevetését.

Az egyes paraméterek lakosság arányos formában történő kifejezése lehetővé teszi ezen paraméterek összehasonlítását az országos értékekkel illetve az ügyeleti központ egyes településeinek tekintetében is, és jól használható az ügyeleti terhelés objektív kifejezésére is. A lakosság arányos mutatók az 1000 lakosra jutó ellátást fejezik ki (eset/1000 lakos/év), mely az adott ügyeleti központhoz/településhez kapcsolódó éves esetszám és az adott ügyeleti központ/település lakosságszáma alapján határozható meg. Ott ahol még nem működik egy egész éve a szolgáltatásunk az érintett hónapok adatait extrapoláltuk egy éves időtartamra.

A statisztikai elemzések során az adatok megoszlását vizsgálva azokat normális eloszlásúnak találtuk, ezért a továbbiakban az egyes jellemzők összehasonlítását parametrikus t-próba segítségével végeztük. Az elemzések során az összehasonlíthatóság végett a lakosság arányos paramétereket vizsgáltuk. Statisztikailag szignifikánsnak tekintettük az eltéréseket, amennyiben $p < 0,05$ értéknek adódott. A 0,05-nél kisebb p értékek mellett az egyes minták közötti különbség háttérében a mintavétel következtében illetve véletlenszerűen megjelenő különbségek kizárhatóak, így azok háttérében egyéb definitív okok állnak.



**ORVOSI ÜGYELET EGÉSZSÉGÜGYI SZOLGÁLTATÓ KÖZHASZNÚ NONPROFIT
KORLÁTOLT FELELŐSSÉGŰ TÁRSASÁG**

IRODA: 4031 Debrecen, István út 6.

Telefon: 06-52 / 783-511 Fax: 06-52 / 787-531

e-mail: titkarsag@orvosiuigyeltkht.hu

Az ambuláns ügyeleti szoftverben (OxyDoki) rögzített adatok alapján történik az ellátott esetek számának havi bontásban való településenként, ellátási helyszínenként, életkori megoszlásként és továbbküldésként (beutalásként) történő feltüntetése.

Az adott ügyeleti központ összesített ügyeleti terhelése esetében az összes ellátott esetet (a területen kívüli lakcímmel rendelkező eseteket is magában foglalva) és az ügyeleti központhoz tartozó lakosság számát vettük figyelembe. Az országos érték meghatározásánál valamennyi, a Szolgáltató által működtetett ügyeleti központ összesített ellátási adatait és összesített lakosság számát vettük figyelembe.

A területen kívüli ellátottak esetén az adott ügyeleti központ által ellátott területen kívüli esetek számát az ügyeleti központ teljes lakosság számának arányában vizsgáltuk.

Az ügyeleti terhelés havi bontásban történő vizsgálatánál az adott ügyeleti központ által az adott hónapban ellátott összes esetet vettük figyelembe.

Az egyes települések lakosság arányos ügyeleti aktivitásának vizsgálata során az adott településen állandó lakcímmel rendelkező esetek számát vettük figyelembe. Az egyéb esetek az ügyeleti központ területén kívüli állandó lakcímmel rendelkező, esetenként külföldi betegek ellátását jelentik.

Az ellátás helyszínének vizsgálata során a rendelőben, lakáson és egyéb területen/közterületen történő ellátások megoszlását vizsgáltuk. A fentebb vizsgált paramétereknek megfelelően az adott település esetében itt is csak az ott állandó lakcímmel rendelkező lakosok ellátást vettük figyelembe, tekintettel arra hogy az ügyeleti központban ellátott területen kívüli betegek nem minden esetben rendelhetőek egyértelműen egy adott településhez (rendelőben ellátott betegek esetén nem mindig ismert az állandó lakcímen kívül a tartózkodási hely, átutazó betegek stb.). A rendelőben és lakáson történő ellátási aktivitást vizsgálva valamennyi telephely forgalmi adatait figyelembe vettük, tekintettel arra, hogy az ellátás helyszíne szerinti megoszlás szempontjából az ügyelet jellege (vegyes ügyelet, felnőtt vagy gyermek ügyelet) az ellátás helyszíne szempontjából nem releváns. A korcsoport aktivitások meghatározása során az összehasonlíthatóság biztosítása végett mind a felnőtt, mind a gyermekkorú lakosság mutatóinak meghatározásánál csak a vegyes ügyeletek (vagy adott területen működő felnőtt és gyermek ügyeleteket együttesen) mutatóit vettük figyelembe, tekintettel arra, hogy a csak felnőtteket vagy csak gyermekeket ellátó ügyeletek forgalmát önállóan figyelembe véve a valószínűleg hamisan alacsonyabb értékeket kapnánk az egyes korcsoportok ellátása tekintetében. A lakosságarányos paraméterek meghatározásánál



**ORVOSI ÜGYELET EGÉSZSÉGÜGYI SZOLGÁLTATÓ KÖZHASZNÚ NONPROFIT
KORLÁTOLT FELELŐSÉGŰ TÁRSASÁG**

IRODA: 4031 Debrecen, István út 6.
Telefon: 06-52 / 783-511 Fax: 06-52 / 787-531
e-mail: titkarsag@orvosiugyeletkht.hu

felnőttek esetében csak a felnőtt, gyermekek esetében pedig csak a gyermekek lélekszámát vettük figyelembe.

Az ellátások életkor szerinti vizsgálata során fentiekhez hasonlóan szintén csak a felnőttek és gyermekkorúakat egyaránt ellátó ügyeleti központok adatait vettük figyelembe az országos átlagértékek meghatározásánál.

Az ellátott betegek korösszetételének elemzése során az ambuláns betegellátási rendszerünkben (OxyDoki) az egyes ellátások során rögzített adatok alapján határoztuk meg az egyes korcsoporton belül ellátott esetek számát. A vizsgált ügyeleti központ esetében az egyes korcsoportok látszámának meghatározásához a KSH helységnévtárában szereplő adatokat és a KSH 2013. évi interaktív korfájának vonatkozó demográfiai adatait vettük figyelembe.

A továbbküldések vizsgálata során az ambuláns betegellátási programunkban az egyes ellátások során rögzített adatok szolgáltak az elemzés forrásául. Ugyanezen adatok alapján történt a beutalások tekintetében a mentés és nem térített utazás formájában történő továbbküldések arányának elemzése is.

Az ellátott esetek fő paramétereit havi bontásban az alábbi táblázat mutatja:

	Jan	Feb	Már	Ápr	Máj	Jún	Júl	Aug	Szep	Okt	Nov	Dec	Össz
Sárbogárd											187	249	436
Hantos											7	11	18
Nagylók											12	12	24
Egyéb település											26	32	58
Összesen											232	304	536
Ellátás a rendelőben											188	249	437
Ellátás a beteg lakásán											43	54	97
Egyéb helyszínen											1	1	2
Összesen											232	304	536
Továbbküldés mentővel											21	21	42
Továbbküldés nem térített											13	37	50
Összesen											34	58	92
18 év feletti											154	189	343
18 év alatti											78	115	193
Összesen											232	304	536



Az ellátott esetek területi megoszlása és az összesített ügyeleti terhelés

	2011.	2012.	2013.
Ellátottak száma egy évre extrapolálva			536x6=3216
Lakosság arányos ellátás egy évre extrapolálva (eset/1000 lakos/év)			225,6

Az ügyelet által a működés 2 hónapja alatt ellátott esetszámot egy évre extrapoláltuk. 2013-ban ez a területen élő lakosság 22,6%-ának ellátását jelenti. Ez természetesen nem értelmezhető úgy, hogy a lakosság 22,6%-a jelentkezett ügyeleti ellátásra, hiszen egy személy (pl. idős, több betegséggel rendelkező) több alkalommal is kaphatott ügyeleti ellátást.

A lakosság arányos ügyeleti terhelést jelző extrapolált paraméter: 225,6 eset/1000 lakos/év, a Szolgáltató által működtetett egyéb központokban 2013-ban észlelhető 116,9 eset/1000 lakos/év értékű átlagot statisztikailag is jelentős mértékben meghaladja ($p=0,002$), annak közel duplája.

A jelentős ügyeleti terhelést elsősorban a nem sürgősségi ellátást igénylő esetek jelentős száma, valamint a rossz szociális körülmények között élők nagyobb számú megjelenése eredményezi.

A jogszabályokban meghatározott, következő rendelési időig nem halasztható eseteknek nem megfelelő, hanem halasztható esetek jelentős száma veszélyeztetheti az ügyeleti ellátás biztonságát, hiszen a sürgős ellátásra szoruló betegek ellátása a nem sürgős esetek ellátásának következtében akár késedelmet is szenvedhet. Az ügyeleti ellátásra jellemző, nem érkezési hanem sürgősségi sorrendben történő ellátás, és az Országos Mentőszolgálattal közösen működtetett diszpécierszolgálat hatékony működése következtében sürgős beavatkozást igénylő esetek ellátása késedelmet szerencsés módon egyetlen esetben sem szenvedett, de a betegellátás biztonságának növelése, a nem ügyeleti ellátást igénylő esetek számának visszaszorítása továbbra is fontos cél kell maradjon. Az indokolatlan ellátások számának visszaszorítása ugyanakkor komoly óvatosságot igényel, hiszen az ellátást megelőzően nem jelenthető ki felelősséggel, hogy az adott ellátás a jogszabályi feltételekben meghatározott ügyeleti ellátás kritériumainak megfelel-e, ezt csak utólag, az ellátás megtörténte után lehet kijelenteni. Ezért Társaságunknál alapelv, hogy az



**ORVOSI ÜGYELET EGÉSZSÉGÜGYI SZOLGÁLTATÓ KÖZHASZNÚ NONPROFIT
KORLÁTOLT FELELŐSSÉGŰ TÁRSASÁG**

IRODA: 4031 Debrecen, István út 6.

Telefon: 06-52 / 783-511 Fax: 06-52 / 787-531

e-mail: titkarsag@orvosiugyeletkht.hu

ügyeleten jelentkező minden beteg ellátása a szakma szabályainak megfelelő sürgősségi sorrendben meg kell történnjen, vizsgálat nélkül előzetesen az ellátás indokoltságát véleményezni nem lehet, legfeljebb utólag lehetséges a beteg figyelmének felhívása arra, hogy a későbbiekben hasonló panaszokkal a megfelelő időben és megfelelő ellátási szinten jelenjen meg.

A szociálisan hátrányos helyzetű csoportba tartozó betegek nagyobb számú megjelenése szintén elsősorban egészségpolitikai kérdés. Ezen csoportban tartozó betegek nagyszámú megjelenésének oka összetett. Sok esetben az alapellátásban dolgozó kollégák indikációja ellenére a krónikus megbetegedések gondozására hivatott szakrendeléseken nem jelennek meg, az ott javasolt gyógyszereket nem váltják ki vagy nem a megfelelő módon és/vagy dózisban alkalmazzák. Ráadásul fenti csoport esetén a rossz szociális körülményekből adódó, azzal részben összefüggő krónikus betegségek lényegesen nagyobb arányban, és nem megfelelő együttműködésük miatt jóval súlyosabb stádiumban észlelhetőek. Mindezek azonban nem kizárólag a rossz szociális körülmények következtében észlelhetőek, ezért pusztán szociális jellegű intézkedésekkel nem is várható megfelelő megoldás. Mindenképpen szükséges fenti csoport egészségügyi ismereteinek, együttműködésének fejlesztése, mely javítható az alapellátásban dolgozó szakemberek (orvosok, szakdolgozók), védőnői hálózat, ügyeleti Szolgáltató, civil szervezetek, Kisebbségi Önkormányzatok és az Önkormányzat együttműködésével, azonban megoldása mindenképpen rendszerszintű, országos egészségpolitikai kérdést jelent.

A területen kívüli ellátottak aránya 11 % körüli, mely a 2013-ban észlelt 5,8%-os országos átlagnál egyértelműen magasabb.



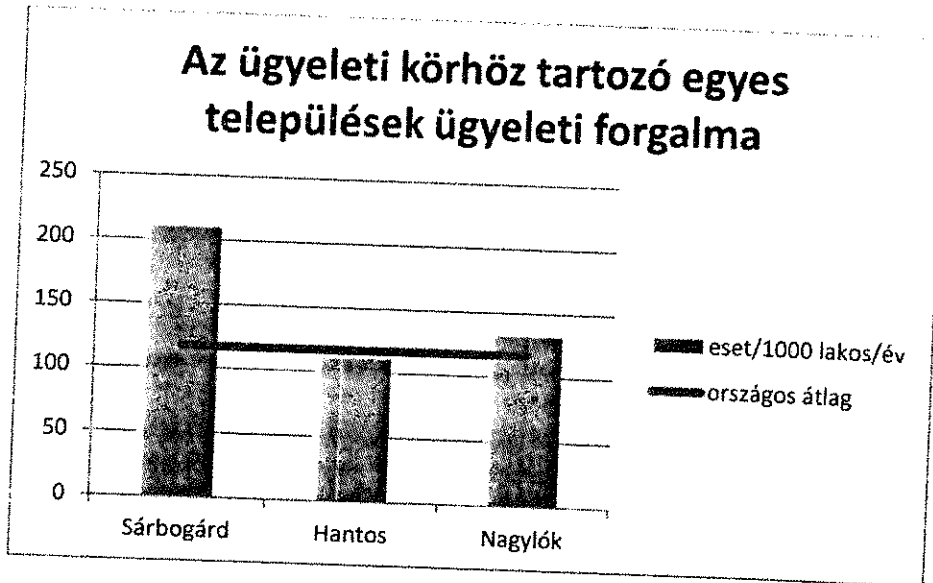
**ORVOSI ÜGYELET EGÉSZSÉGÜGYI SZOLGÁLTATÓ KÖZHASZNÚ NONPROFIT
KORLÁTOLT FELELŐSSÉGŰ TÁRSASÁG**

IRODA: 4031 Debrecen, István út 6.

Telefon: 06-52 / 783-511 Fax: 06-52 / 787-531

e-mail: titkarsag@orvosiugyeletkht.hu

Az ügyeleti körhöz tartozó egyes települések forgalma:



A fenti diagramból leolvasható, hogy a Sárbogárdi ügyeleti központhoz tartozó települések közül Hantos és Nagylók forgalmi adatai az országos átlaghoz közeli, míg Sárbogárdé attól lényegesen magasabb.

Az ellátás helyszínének megoszlása

	Összes ellátás	Ellátás a rendelőben	Ellátás a beteg lakásán	Ellátás közterületen / egyéb helyszínen
2013.	536 (100%)	437 (81,5 %)	97 (18,1 %)	2 (0,4 %)

Az ellátási helyszínek megoszlásának vizsgálata során valamennyi, tárgyévben történt ügyeleti ellátást figyelembe véve látható, hogy a betegellátás nagyobb részben az ügyeleti rendelőben történik. Az ellátási helyszínek megoszlási aránya az országos átlagtól eltérő: a Sárbogárdi központi ügyelet tekintetében a rendelőben történő ellátások aránya az országos értékekhez képest lényegesen magasabb, míg a lakáson történő ellátás aránya alacsonyabb (a 2013-ban észlelhető országos átlag szerint: az ellátások 65,8%-a az ügyeleti rendelőben, 33,2%-a a beteg lakóhelyén/tartózkodási helyén, 1,0%-a egyéb helyszínen/közterületen történt). Ez az ellátási helyszín szerinti megoszlás-különbség az országos ellátási adatokhoz

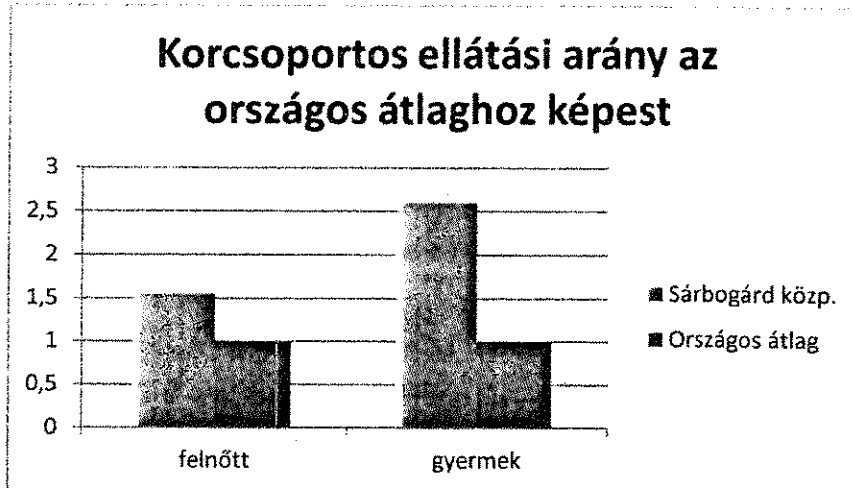


**ORVOSI ÜGYELET EGÉSZSÉGÜGYI SZOLGÁLTATÓ KÖZHASZNÚ NONPROFIT
KORLÁTOLT FELELŐSSÉGŰ TÁRSASÁG**

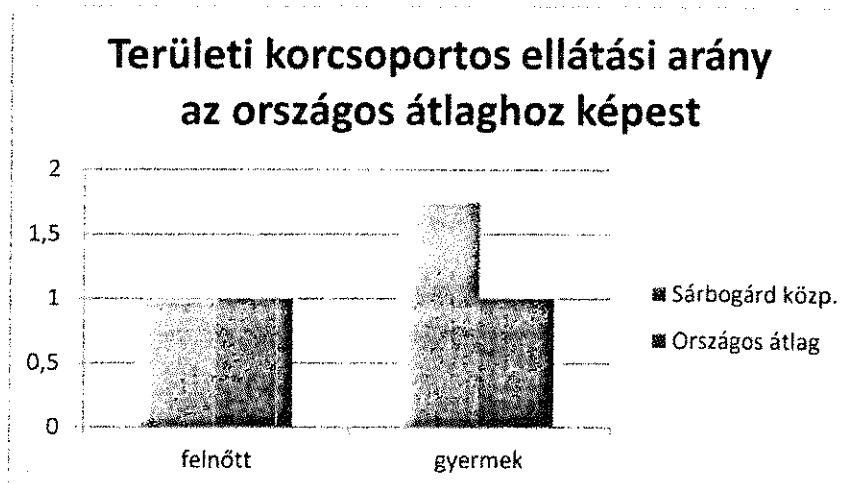
IRODA: 4031 Debrecen, István út 6.
Telefon: 06-52 / 783-511 Fax: 06-52 / 787-531
e-mail: titkarsag@orvosiugyeletkht.hu

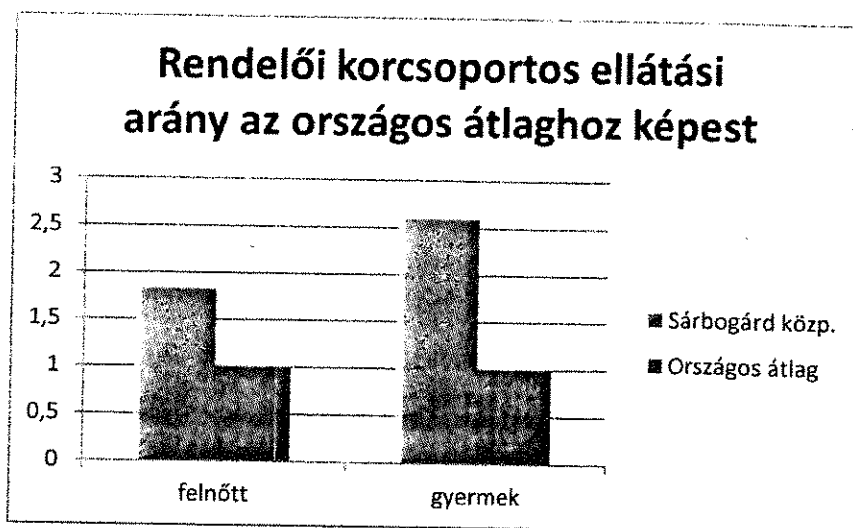
képest elsősorban annak köszönhető, hogy az ügyeleti rendelő Sárbogárdon található, ahol a páciensek nagyobb hányada tudja személyesen is felkeresni azt.

Ellátási helyszínek megoszlása korcsoportok szerint



A fenti diagramon az ellátott felnőttek és gyermekek lakosság arányos ellátásának és a lakosság arányos ellátások országos átlagának felnőttekre és gyermekekre vonatkozó értékeinek hányadosa került feltüntetésre. Az 1,0-nél magasabb érték az adott korcsoport országos értékhez képest fokozottabb aktivitását, az 1,0-nél alacsonyabb érték az országos értékhez képest alacsonyabb aktivitást jelez. Az ábrán feltüntetetteket elemezve jól látható, hogy Sárbogárdon a 18 év alattiak ügyeleti aktivitása több mint két és félszerese az országos átlagnak, míg a 18 év felettek is több mint 1,5x gyakrabban veszik igénybe az ügyeletet, mint az országos átlag.





A rendelői és lakáson történő ellátásokat vizsgálva elmondható, hogy a Sárobgárdi ügyelet lakosság-arányos ügyeleti aktivitásának – az országos átlaghoz képest – emelkedett értékét elsősorban nem a lakáson vagy közterületen történő ellátások, hanem a magasabb rendelői ellátási arány magyarázza.

A fentebb közölt táblázat adataiból kiolvasható az is, hogy a 18 év alatti ellátottak aránya az összes ellátott esetből kb. 36%-ot tesz ki, ami magasabb mint az országos átlag, azonban az ellátott 18 éven aluliak ilyen aránya nem indokolja önálló gyermekorvosi ügyelet működtetését, a gyermekek ellátása a központi ügyeleten fenti esetszámok mellett biztonsággal megoldható.

A továbbküldésre kerülő esetek és a továbbküldés módja

	Összes ellátás	Kórházba utaltak	Továbbküldés mentővel	Továbbküldés egyéb módon (nem térített)
2013.	536	92 (17,2 %)	42 (45,6 %)	50 (54,4 %)

Az ellátott összes eset valamivel több mint 17%-a került továbbküldésre, mely kissé magasabb a Szolgáltató által működtetett egyéb telephelyeken 2013-ban észlelhető, átlagosan 14,7 %-os beutalási aránynál. Ez a relatíve alacsony, 20% alatti beutalási aránya azt mutatja, hogy az ügyeleti ellátást a lakosság nagyjából nem sürgősségi kórképek jelentkezése okán



**ORVOSI ÜGYELET EGÉSZSÉGÜGYI SZOLGÁLTATÓ KÖZHASZNÚ NONPROFIT
KORLÁTOLT FELELŐSSÉGŰ TÁRSASÁG**

IRODA: 4031 Debrecen, István út 6.

Telefon: 06-52 / 783-511 Fax: 06-52 / 787-531

e-mail: titkarsag@orvosiugyeletkht.hu

veszi igénybe, hiszen az ellátásra jelentkezők több mint 80%-a nem szorul további kórházi kezelésre, otthonában kezelhető. Részben mutatja orvosaink felkészültségét is, hiszen az összes ellátott esethez viszonyított alacsony beutalási arány annak is következménye, hogy igen sok egyszerűbb beavatkozást orvosaink helyben vagy a rendelőben elvégeznek, megteremtik a megfelelő ellátást követően a beteg otthoni kezeléséhez szükséges körülményeket. A kórházba utalt betegek kevesebb mint fele esetében volt szükséges az Országos Mentőszolgálat segítségével történő szállítás, az esetek 54% körüli részében azonban egyéb módon (pl. saját gépkocsival) történt meg a beteg utazása. A szállítás módjainak megoszlása a Szolgáltató által működtetett egyéb központok adataival nem tekinthető azonosnak, országosan ugyanis 2013-ban a továbbküldött esetek 63,4%-ában volt szükség az Országos Mentőszolgálat segítségének igénybevételére, míg 36,6%-ban a beteg állapota nem indokolta a mentés keretében történő transzportot. Ez a helyi eltérés részben a páciensek nagyobb saját mobilitására ill. a beutalást igénylő esetek alacsonyabb súlyossági fokára vezethető vissza.



**ORVOSI ÜGYELET EGÉSZSÉGÜGYI SZOLGÁLTATÓ KÖZHASZNÚ NONPROFIT
KORLÁTOLT FELELŐSÉGŰ TÁRSASÁG**

**IRODA: 4031 Debrecen, István út 6.
Telefon: 06-52 / 783-511 Fax: 06-52 / 787-531
e-mail: titkarsag@orvosiugyeletkht.hu**

5. Összefoglalás

Összességében elmondható, hogy Társaságunk 2013-ban is a korábbi évek gyakorlatának megfelelően sikeresen biztosította az ellátott lakosság hatékony és magas szakmai színvonalú orvosi ügyeleti alapellátását, mely a finanszírozási feltételek, a humán-erőforrás hiány és a működtetési költségek folyamatos emelkedése mellett kizárólag az Önkormányzattal és a Rendelőintézettel való folyamatos, szoros, hatékony és konstruktív együttműködés keretében valósulhatott meg.

Ezért ezúton is köszönjük az Önkormányzat Képviselőtestületének, Polgármesterének, Jegyzőjének és a Rendelőintézet Vezetőjének az ügyelet stabil, magas szakmai színvonalú működéséhez nyújtott támogatását, és reményünket fejezzük ki a további sikeres együttműködéshez.

Tisztelettel:

ORVOSI ÜGYELET NONPROFIT KFT.
4031 Debrecen, István út 6.
2. Adószám: 2329-2-09
Cégjegyzékszám: 06-03-017078
Bszléz: 11100001-07-2459-35000008

Dr. Jancsó Zoltán PhD

Szakmai vezető

Debrecen, 2013. március 20.

Dr. J.